



NÁZEV AKCE	V1381/1382/1398 - modernizace vedení	Č.STAVBY: 1020001721
		Č.OBJ: 4501240560
STAVEBNÍK	E.ON Distribuce, a.s., F.A. Gerstnera 2151/6, 370 01 Č. Budějovice	
STATUS/STUPEŇ	Dokumentace pro provádění stavby (DPS)	
ČÁST	D.2 Dokumentace technických a technologických zařízení	
ZHOT. DOKUMENTACE	Elektrovod a.s. – Slovenská republika, odštěpný závod, Čechova 395/59, 370 01 České Budějovice	
KONTAKTNÍ OSOBA	Ing. Josef Chaloupka, chalouka@elektrovod.eu	
ARCHIVNÍ ČÍSLO	EV 461-20-861 až 867	
ZOD. PROJEKTANT	Ing. Josef Chaloupka	DATUM: 12/2020
VYPRACOVAL	Ing. Josef Chaloupka	ČÍSLO VÝKRESU:
KONTROLOVAL	Ing. Vít Brůžek	D.2 b) - 06
MÍSTO STAVBY	V1381/82/98	KÓD LOKALITY:
SO/PS	SO 01.2	TAB-PLA-VES
MAJETKOVÁ TŘÍDA	CZD00002	ARCHIVNÍ ČÍSLO:
DRUH DOKUMENTU	VÝKRES	
NÁZEV DOKUMENTU	Značení stožáru, ochranné tyče	STRÁNKA / CELKEM:
		1 / 8

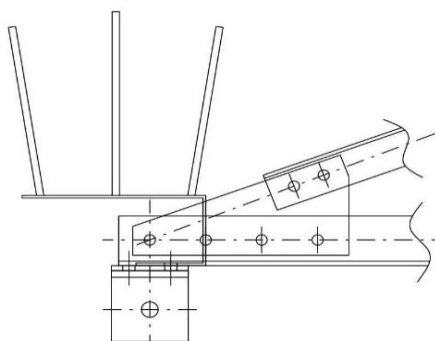
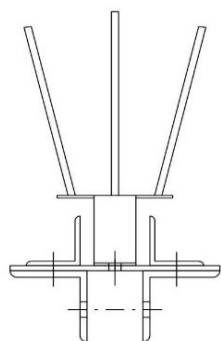
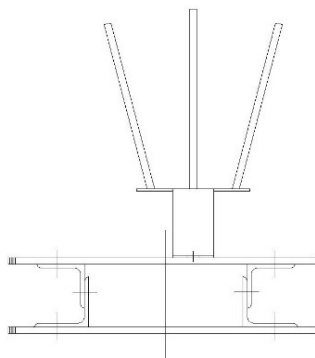
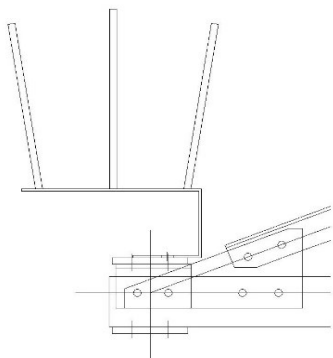
**MONTÁŽ OCHRANNÝCH TYČÍ - odbočka - st.č. 2, 3, 4, 5**

Archivní číslo: EV 461-20-864

Datum: 03/2020

Vypracoval: Chaloupka

Tato dokumentace je duševním majetkem Elektrovod, a.s. Žádná část této dokumentace nesmí být reprodukována nebo použita bez jejího písemného povolení.

**DETAIL OCHRANNÉ TYČE - TYP 521 516****Nosné stožáry****Výztužné stožáry****POZNÁMKY:**

1. Ochrannou armaturou budou vybaveny všechny nosné stožáry a výztužné stožáry s pomocným izolátorovým závěsem (PN) na koncích konzol.
2. Upevnit do předem připravených otvorů šroubovým spojem M16.
3. Jedná se o výrobek z oceli od spol. ELBA a.s. Kremnica uváděný pod názvem "Ochranné tyče".
4. Povrchová ochrana ochranných tyčí (žárové zinkování) je již provedena přímo ve výrobě.

Rozpis materiálu udává sortiment materiálů pro 1ks ochranné tyče.

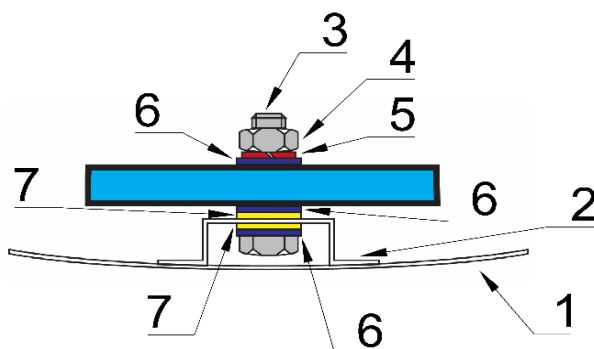
5	ČSN 02 1741.05	Podložka pružná M16		1		pozinkovat
4	ČSN EN ISO 7089	Podložka M16		1		pozinkovat
3	ČSN EN ISO 4032	Matice M16	5.6	1		pozinkovat
2	ČSN EN ISO 4017	Šroub M16 x 45	5.6	1		pozinkovat
1	521 516 ELBA	Ochranná tyč		1	2,16	
Pol.	Výkres - norma	Název - označení - rozměr	Materiál	ks jedin.	Hmotnost [kg]	Poznámka

TABULKA VÝSTRAŽNÁ V1381/1398- s číslem podpěrného bodu	Archivní číslo:	EV 461-20-862
	Datum:	03/2020
	Vypracoval:	Chaloupka

Tato dokumentace je duševním majetkem Elektrovod, a.s. Žádná část této dokumentace nesmí být reprodukována nebo použita bez jejího písemného povolení.



Detail uchycení tabulky na příchytce a uchycení příchytce na ocelovou konstrukci



#### POZNÁMKY:

1. Tabulku montovat 1,6 - 3,0 m nad terénem do předem připraveného otvoru ve směru číslování vedení.
2. Ostatní podrobnosti viz norma ČSN ISO 3864.
3. Číslování vedení **V1381 a V1398**

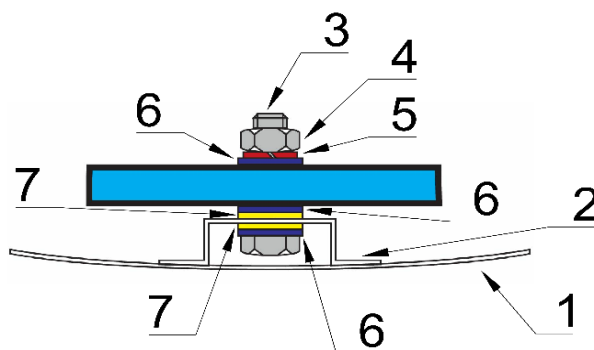
7	ČSN EN ISO 7089	Podložka PVC M10 - odolná vůči UV záření	PVC	2		
6	ČSN EN ISO 7089	Podložka plochá M10		3		pozinkovat
5	ČSN 02 1741.05	Podložka pružná M10		1		pozinkovat
4	ČSN EN ISO 4032	Matice M10		1		pozinkovat
3	ČSN EN ISO 4017	Šroub M10 x 40	5.6	1		pozinkovat
2		Držák tabulky - uchycení typu u1	S 235			součást dodáv. tab.
1	V1381/1398	Bezpečnostní výstražná tabulka "prodloužená"		1		smaltována
Pol.	Výkres - norma	Název - označení - rozměr	Materiál	ks jedin.	Hmotnost [kg]	Poznámka

<b>TABULKA VÝSTRAŽNÁ 1382/1398 - s číslem podpěrného bodu</b>	Archivní číslo:	EV 461-20-861
	Datum:	03/2020
	Vypracoval:	Chaloupka

Tato dokumentace je duševním majetkem Elektrovod, a.s. Žádná část této dokumentace nesmí být reprodukována nebo použita bez jejího písemného povolení.



#### Detail uchycení tabulky na příchytce a uchycení příchytky na ocelovou konstrukci



#### POZNÁMKY:

1. Tabulku montovat 1,6 - 3,0 m nad terénem do předem připraveného otvoru ve směru číslování vedení.
2. Ostatní podrobnosti viz norma ČSN ISO 3864.
3. Číslování vedení **V1382 a V1398**

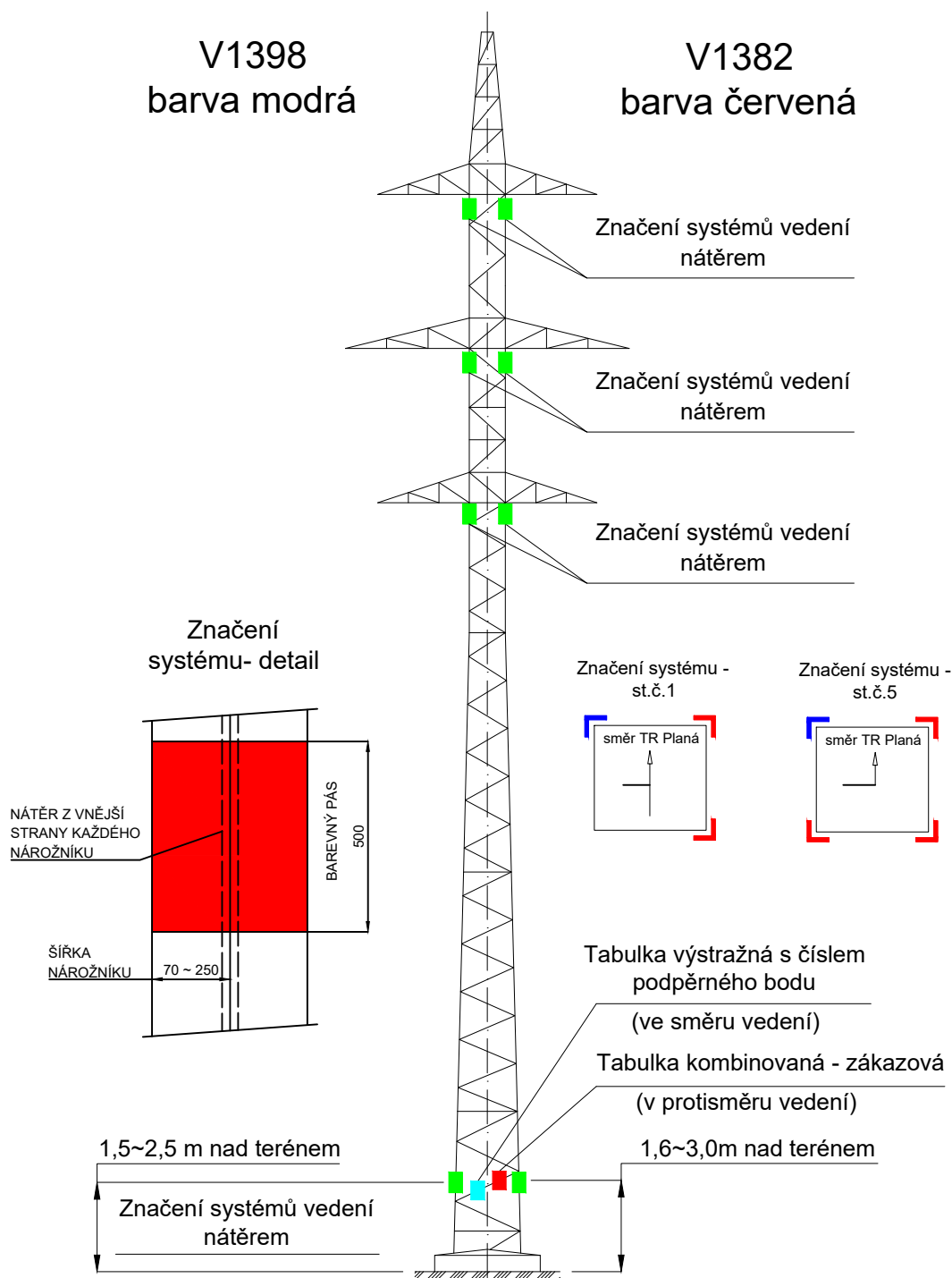
7	ČSN EN ISO 7089	Podložka PVC M10 - odolná vůči UV záření	PVC	2		
6	ČSN EN ISO 7089	Podložka plochá M10		3		pozinkovat
5	ČSN 02 1741.05	Podložka pružná M10		1		pozinkovat
4	ČSN EN ISO 4032	Matice M10		1		pozinkovat
3	ČSN EN ISO 4017	Šroub M10 x 40	5.6	1		pozinkovat
2		Držák tabulky - uchycení typu u1	S 235			součást dodáv. tab.
1	V1382/1398	Bezpečnostní výstražná tabulka "prodloužená"		1		smaltována
Pol.	Výkres - norma	Název - označení - rozměr	Materiál	ks jedin.	Hmotnost [kg]	Poznámka

## Umístění značek - st.č. 1, 3, 5

Archivní číslo:	EV 461-20-865
Datum:	03/2020
Vypracoval:	Chaloupka

Tato dokumentace je duševním majetkem Elektrovod, a.s. Žádná část této dokumentace nesmí být reprodukována anebo použita bez jejího písemného povolení.

## POHLED VE SMĚRU VEDENÍ



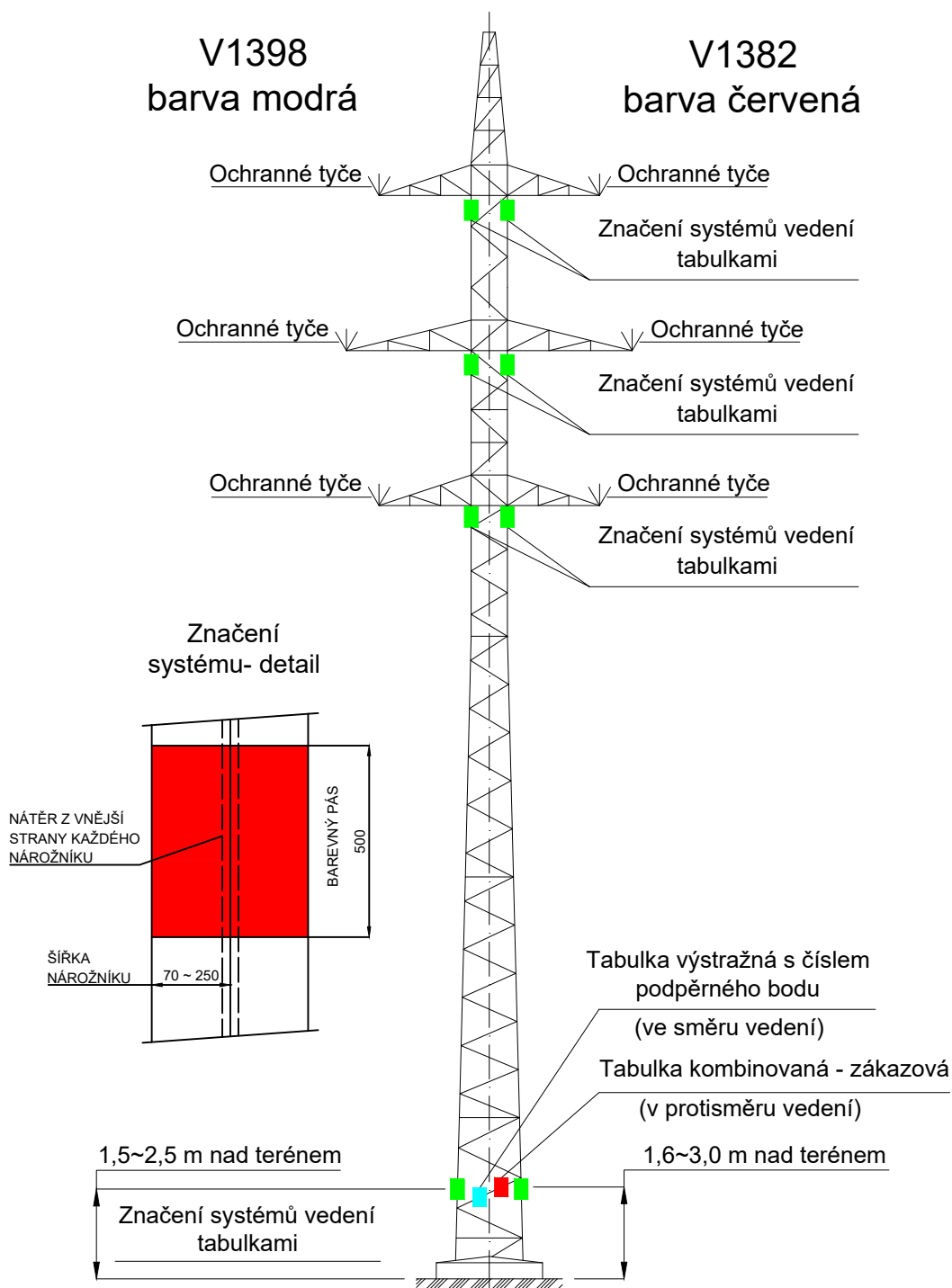
pozn.: aplikovat dvě vrstvy nátěru

**Umístění značek - st.č. 2, 4**

Archivní číslo:	EV 461-20-867
Datum:	03/2020
Vypracoval:	Chaloupka

Tato dokumentace je duševním majetkem Elektrovod, a.s. Žádná část této dokumentace nesmí být reprodukována anebo použita bez jejího písemného povolení.

**POHLED VE SMĚRU VEDENÍ**



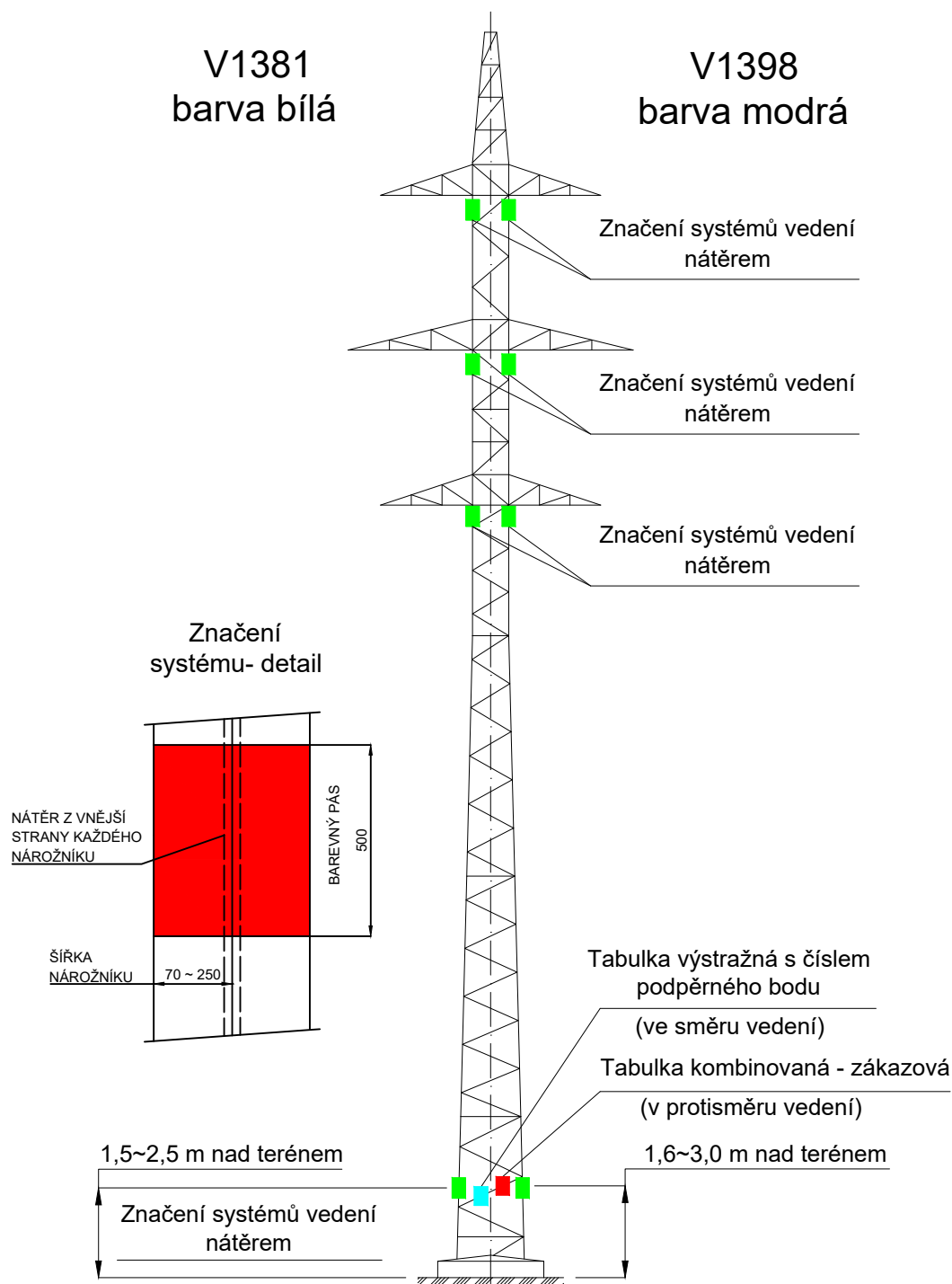
pozn.: aplikovat dvě vrstvy nátěru, u st.č.3 a 5 budou ochr. tyče umístěny nad PN závěsy na H a D fázi na vnějším rohu, u st.č.5 budou umístěny na odbočných konzolách k portálu

## Umístění značek - st.č. 29

Archivní číslo:	EV 461-20-866
Datum:	03/2020
Vypracoval:	Chaloupka

Tato dokumentace je duševním majetkem Elektrovod, a.s. Žádná část této dokumentace nesmí být reprodukována anebo použita bez jejího písemného povolení.

## POHLED VE SMĚRU VEDENÍ



pozn.: aplikovat dvě vrstvy nátěru

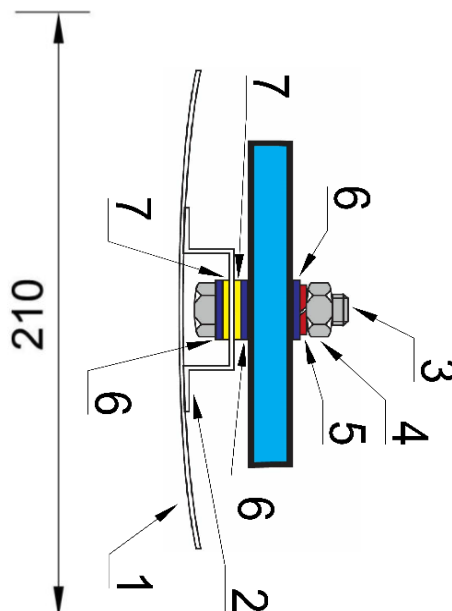
## TABULKA kombinovaná

Archivní číslo: EV 461-20-863

Datum: 03/2020

Vypracoval: Chaloupka

Tato dokumentace je duševním majetkem Elektrovod, a.s. Žádná část této dokumentace nesmí být reprodukována nebo použita bez jejího písemného povolení.

Detail uchycení tabulky na příchytce a  
uchycení příchytky na ocelovou  
konstrukci

## POZNÁMKY:

1. Tabulky montovat 1,6 - 3,0 m nad terénem do předem připraveného otvoru v protisměru číslování vedení.
2. Ostatní podrobnosti viz norma ČSN ISO 3864.

Rozpiska materiálu udává sortiment materiálů pro 1 tabulku.

7	ČSN EN ISO 7089	Podložka PVC M10 - odolná vůči UV záření	PVC	2		
6	ČSN EN ISO 7089	Podložka plochá M10		3		pozinkovat
5	ČSN 02 1741.05	Podložka pružná M10		1		pozinkovat
4	ČSN EN ISO 4032	Matice M10		1		pozinkovat
3	ČSN EN ISO 4017	Šroub M10 x 40	5.6	1		pozinkovat
2		Držák tabulky	S 235			součást dodáv. tab.
1		Tabulka kombinovaná- výstražná Pl. 1,5 x 210 - 297		1		smaltována
Pol.	Výkres - norma	Název - označení - rozměr	Materiál	ks jedin.	Hmotnost [kg]	Poznámka